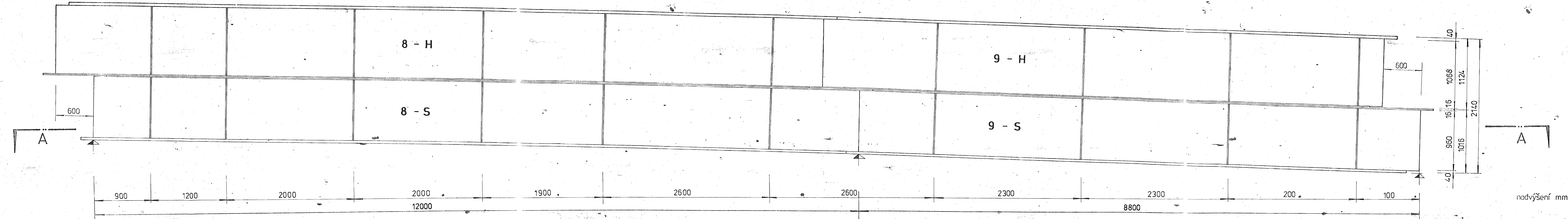
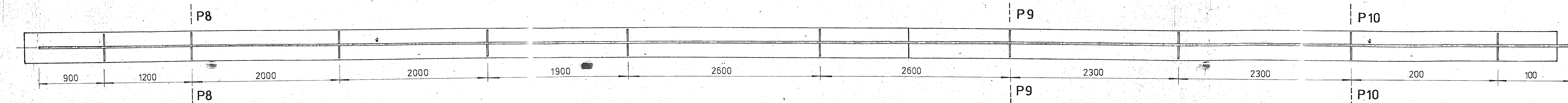


PODÉLNÝ ŘEZ - 1:25

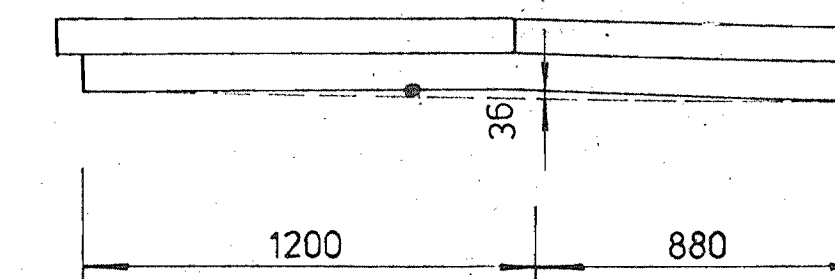
b - B



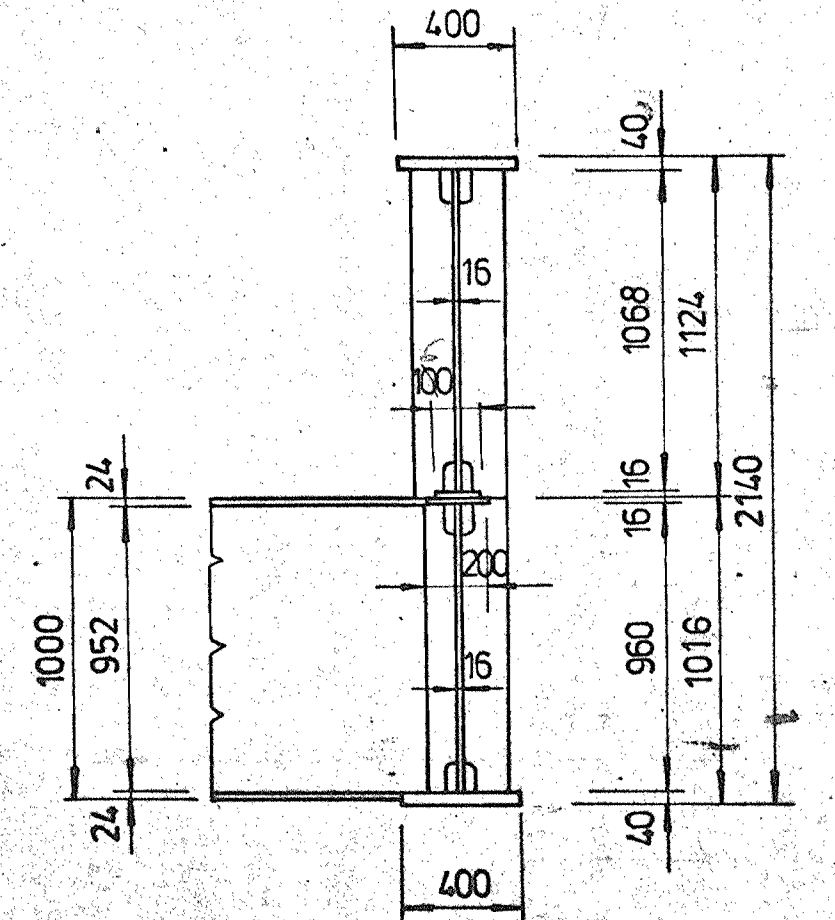
ŘEZ A-A



SCHEMA PRO MONTÁŽ



PŘÍČNÝ ŘEZ V MÍSTĚ PŘÍČNÍKU.



|   |                                |                                  |                             |
|---|--------------------------------|----------------------------------|-----------------------------|
| Navrh/vypracoval<br>Philipp <i>Brkl</i> | Zodp. projektant<br>ing. Brkl  | Ved. odboru<br>ing. Vrzák CSc    | PRAGOPROJEKT<br>KATA & VEJN |
| Kontrola<br>Machová <i>Jan</i>          | Hl. inž. projektu<br>ing. Brkl | Tech. kontrola<br>ing. Štěpovský |                             |
| Kraj: Středočeský                       | Investor: ONV Kolín            | Formát:                          |                             |
| MNV Týnec nad Labem                     | Investor: KISS Praha           | Datum:                           | 1977                        |
| MOST PŘES LABE V TÝNCI NAD LABEM        |                                |                                  | Stupeň: KPS                 |
| MOST PŘES LABE                          |                                |                                  | Číslo: 72 683               |
| Architekt: č. 10                        |                                |                                  | Souprava č. 4               |
| Měřítko: 1:25                           |                                |                                  |                             |
| Příloha: MONTÁŽNÍ DÍLY b - B            |                                |                                  |                             |
|   |                                |                                  | 2/3-13                      |